

www.ting-rohrsysteme.de

Vorisolierte Rohrsysteme

seit 1996



Vorisolierte Rohrsysteme



Überblick

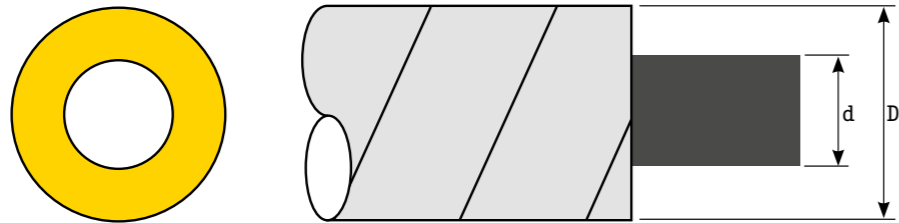


Medien	Seite
Trinkwasser	4 – 7
Abwasser	8 – 11, 20, 21
Fetthaltige Abwasser	12, 13
Fernwärme	14, 15
Kaltwasser Kältemittel Kühlsole	16, 17
Getränke Lebensmittel	18, 19
Steckmuffenrohr	20, 21
Formteile	22
Isoliermuffen Endkappen Mauerdichtringe	23
Sonderrohr	24
Doppelschellen	25
Rohrleitungswerkstoffe	26
Begleitheizung	27

Mediumrohr HD-PE Rohr für Trinkwasser, nach einschlägigen DIN und Zulassungen

Isolierung PUR Schaum, FCKW frei, ca. 70 kg/m³ Raumgewicht, 0,024 W/mK

Mantelrohr Wickelfalzmantel mit Innenfalz in Stahl verz., Aluminium oder Edelstahl



d Innenrohr	D Mantelrohr	D+ verstärkt	D++ 2 x verstärkt
32	90	110	125
40	90	110	125
50	110	125	140
63	125	140	160
75	140	160	200
90	160	180	225
110	200	225	250
125	225	250	280
140	225	250	280
160	250	280	315
180	280	315	355
200	315	355	400
225	355	400	450
250	400	450	500
280	450	450	500
315	450	500	560
355	500	560	630
400	560	630	710



Bis DN 1000 möglich.
Alle Druckstufen / Wanddicken

Mediumrohr HD-PE Rohr für Trinkwasser, nach einschlägigen DIN und Zulassungen

Isolierung PUR Schaum, FCKW frei, ca. 80 kg/m³ Raumgewicht, 0,024 W/mK

Mantelrohr HD-PE Mantelrohr in geeigneter Wandstärke, Corona behandelt nach DIN EN 253



d Innenrohr	D Mantelrohr	D+ verstärkt	D++ 2 x verstärkt
32	90	110	125
40	90	110	125
50	110	125	140
63	125	140	160
75	140	160	200
90	160	180	225
110	200	225	250
125	225	250	280
140	225	250	280
160	250	280	315
180	280	315	355
200	315	355	400
225	355	400	450
250	400	450	500
280	450	450	500
315	450	500	560
355	500	560	630
400	560	630	710



Bis DN 1000 möglich.
Alle Druckstufen / Wanddicken

6 WKG Trinkwasser

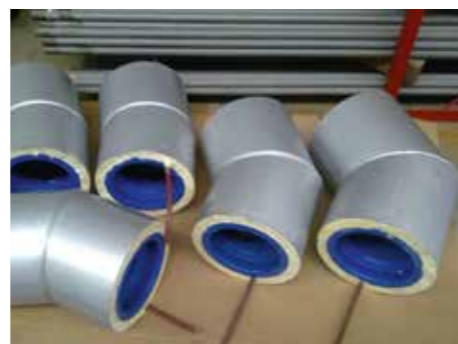
Mediumrohr Duktiles Guss-Rohr für Trinkwasser, nach einschlägigen DIN und Zulassungen

Isolierung PUR Schaum, FCKW frei, ca. 70 kg/m³ Raumgewicht, 0,024 W/mK

Mantelrohr Wickelfalzmantel mit Innenfalz in Stahl verz., Aluminium oder Edelstahl



d Innenrohr	TYT, BRS D Mantelrohr	TIS-K, BLS D+ verstärkt
80	180	200
100	200	225
125	225	250
150	250	280
200	315	355
250	400	400
300	450	450
400	560	560
500	710	710
600	800	800
700	900	900
800	1000	1000



MMK, MMQ, MMA und Hawlinger

7 WKG Trinkwasser

Mediumrohr Duktiles Guss-Rohr für Trinkwasser, nach einschlägigen DIN und Zulassungen

Isolierung PUR Schaum, FCKW frei, ca. 80 kg/m³ Raumgewicht, 0,024 W/mK

Mantelrohr HD-PE Mantelrohr in geeigneter Wandstärke, Corona behandelt nach DIN EN 253



d Innenrohr	TYT, BRS D Mantelrohr	TIS-K, BLS D+ verstärkt
80	180	200
100	200	225
125	225	250
150	250	280
200	315	355
250	400	400
300	450	450
400	560	560
500	710	710
600	800	800
700	900	900
800	1000	1000

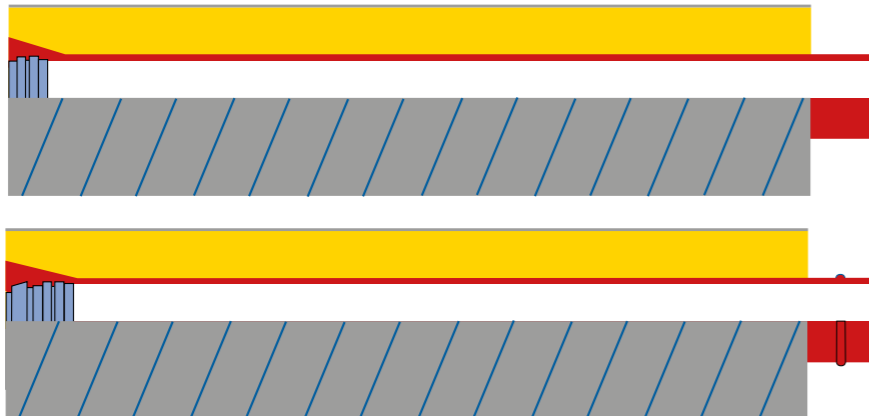


MMK, MMQ, MMA und Hawlinger

Mediumrohr Duktiles Guss-Rohr für Abwasser, nach einschlägigen DIN und Zulassungen

Isolierung PUR Schaum, FCKW frei, ca. 70 kg/m³ Raumgewicht, 0,024 W/mK

Mantelrohr Wickelfalzmantel mit Innenfalz in Stahl verz., Aluminium oder Edelstahl



d Innenrohr	TYT, BRS D Mantelrohr	TIS-K, BLS D+ verstärkt
80	180	200
100	200	225
125	225	250
150	250	280
200	315	355
250	400	400
300	450	450
400	560	560
500	710	710
600	800	800
700	900	900
800	1000	1000



MMK, MMQ, MMA und Hawlinger

Mediumrohr Duktiles Guss-Rohr für Abwasser, nach einschlägigen DIN und Zulassungen

Isolierung PUR Schaum, FCKW frei, ca. 80 kg/m³ Raumgewicht, 0,024 W/mK

Mantelrohr HD-PE Mantelrohr in geeigneter Wandstärke, Corona behandelt nach DIN EN 253



d Innenrohr	TYT, BRS D Mantelrohr	TIS-K, BLS D+ verstärkt
80	180	200
100	200	225
125	225	250
150	250	280
200	315	355
250	400	400
300	450	450
400	560	560
500	710	710
600	800	800
700	900	900
800	1000	1000

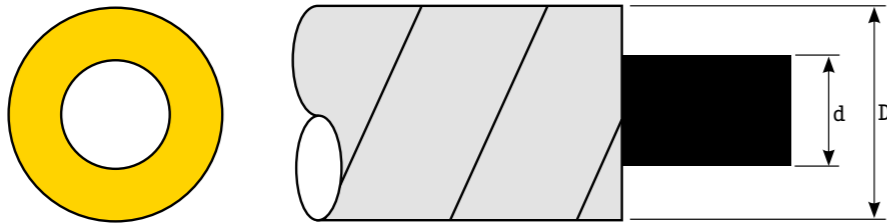


MMK, MMQ, MMA und Hawlinger

Mediumrohr HD-PE Rohr für Abwasser, nach einschlägigen DIN und Zulassungen

Isolierung PUR Schaum, FCKW frei, ca. 70 kg/m³ Raumgewicht, 0,024 W/mK

Mantelrohr Wickelfalzmantel mit Innenfalz in Stahl verz., Aluminium oder Edelstahl



d Innenrohr	D Mantelrohr	D+ verstärkt
32	90	110
40	90	110
50	110	125
63	125	140
75	140	160
90	160	180
110	200	225
125	225	250
140	225	250
160	250	280
180	280	315
200	315	355
225	355	400
250	400	450
280	450	450
315	450	500
355	500	560
400	560	630



Bis DN 1000 möglich.
Alle Druckstufen / Wanddicken

Mediumrohr HD-PE Rohr für Abwasser, nach einschlägigen DIN und Zulassungen

Isolierung PUR Schaum, FCKW frei, ca. 80 kg/m³ Raumgewicht, 0,024 W/mK

Mantelrohr HD-PE Mantelrohr in geeigneter Wandstärke, Corona behandelt nach DIN EN 253



d Innenrohr	D Mantelrohr	D+ verstärkt
32	90	110
40	90	110
50	110	125
63	125	140
75	140	160
90	160	180
110	200	225
125	225	250
140	225	250
160	250	280
180	280	315
200	315	355
225	355	400
250	400	450
280	450	450
315	450	500
355	500	560
400	560	630

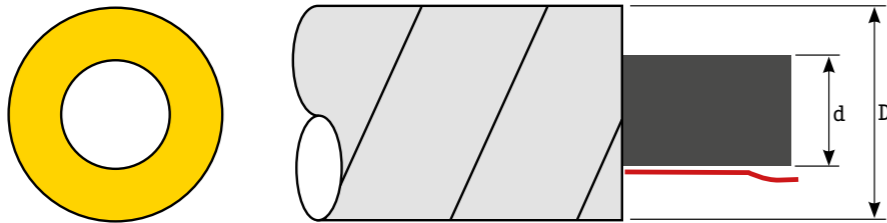


Bis DN 1000 möglich.
Alle Druckstufen / Wanddicken

Mediumrohr HD-PE Rohr für Abwasser, PE 100 oder getempert

Isolierung PUR Schaum, FCKW frei, ca. 70 kg/m³ Raumgewicht, 0,024 W/mK

Mantelrohr Wickelfalzmantel mit Innenfalz in Stahl verz., Aluminium oder Edelstahl



d Innenrohr	D Mantelrohr	d Innenrohr	D Mantelrohr
32	90	160	250
40	90	180	280
50	110	200	315
63	125	225	355
75	140	250	400
90	160	280	450
110	200	315	450
125	225	355	500
140	225	400	560



Begleitheizung

- Am Mediumrohr montierte Heizbänder mit:
- 31 Watt/m Heizleistung
 - An- und Abschlussdosen
 - Stoß-Verbindern
 - Thermostaten



Alle Druckstufen, Isolierdicken und Wandstärken

Mediumrohr HD-PE Rohr für Abwasser, PE 100 oder getempert

Isolierung PUR Schaum, FCKW frei, ca. 80 kg/m³ Raumgewicht, 0,024 W/mK

Mantelrohr HD-PE Mantelrohr in geeigneter Wandstärke, Corona behandelt nach DIN EN 253



d Innenrohr	D Mantelrohr	d Innenrohr	D Mantelrohr
32	90	160	250
40	90	180	280
50	110	200	315
63	125	225	355
75	140	250	400
90	160	280	450
110	200	315	450
125	225	355	500
140	225	400	560



Begleitheizung

- Am Mediumrohr montierte Heizbänder mit:
- 31 Watt/m Heizleistung
 - An- und Abschlussdosen
 - Stoß-Verbindern
 - Thermostaten

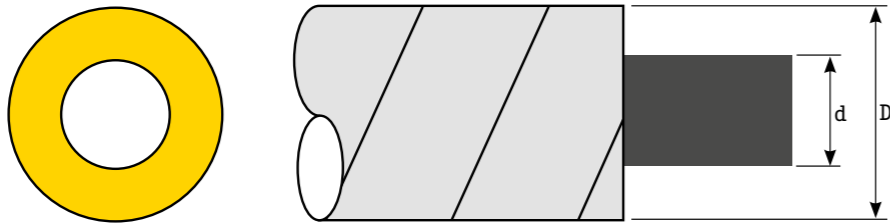


Alle Druckstufen, Isolierdicken und Wandstärken

Mediumrohr Stahlrohr geschweißt oder nahtlos nach DIN oder ANSI

Isolierung PUR Schaum, FCKW frei, ca. 70 kg/m³ Raumgewicht, 0,024 W/mK

Mantelrohr Wickelfalzmantel mit Innenfalz in Stahl verz., Aluminium oder Edelstahl



d Innenrohr	D Mantelrohr	D+ verstärkt
33,7	90	110
42,4	110	125
48,3	110	125
60,3	125	140
76,1	140	160
88,9	160	180
114,3	200	225
139,7	225	250
168,3	250	280
219,1	315	355
273,0	400	450
323,9	450	500
355,6	500	560
406,4	560	630
457,2	630	710
508,0	710	800
610,0	800	900
711,0	900	1000



Bis DN 1000 möglich.
Alle Druckstufen / Wanddicken

Mediumrohr Stahlrohr geschweißt oder nahtlos nach DIN oder ANSI

Isolierung PUR Schaum, FCKW frei, ca. 80 kg/m³ Raumgewicht, 0,024 W/mK

Mantelrohr HD-PE Mantelrohr in geeigneter Wandstärke, Corona behandelt nach DIN EN 253



d Innenrohr	D Mantelrohr	D+ verstärkt
33,7	90	110
42,4	110	125
48,3	110	125
60,3	125	140
76,1	140	160
88,9	160	180
114,3	200	225
139,7	225	250
168,3	250	280
219,1	315	355
273,0	400	450
323,9	450	500
355,6	500	560
406,4	560	630
457,2	630	710
508,0	710	800
610,0	800	900
711,0	900	1000



Bis DN 1000 möglich.
Alle Druckstufen / Wanddicken

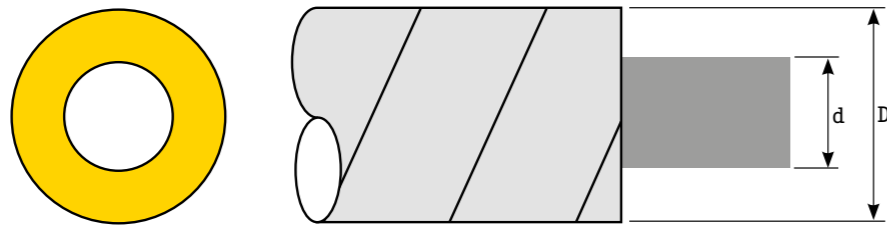
16 Kälteleitungen

Kaltwasser oder Kältemittel

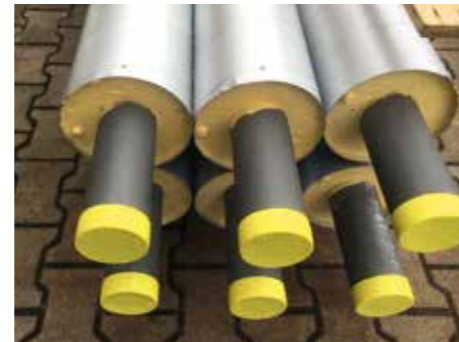
Mediumrohr Stahlrohr geschweißt oder nahtlos
Beschichtung nach AGI 151, mit Epoxy und Eisenglimmer

Isolierung PUR Schaum, FCKW frei, ca. 70 kg/m³ Raumgewicht, 0,024 W/mK

Mantelrohr Wickelfalzmantel mit Innenfalz in Stahl verz., Aluminium oder Edelstahl



d Innenrohr	D Mantelrohr	D+ verstärkt
33,7	90	110
42,4	110	125
48,3	110	125
60,3	125	140
76,1	140	160
88,9	160	180
114,3	200	225
139,7	225	250
168,3	250	280
219,1	315	355
273,0	400	450
323,9	450	500
355,6	500	560
406,4	560	630
457,2	630	710
508,0	710	800
610,0	800	900
711,0	900	1000



Bis DN 1000 möglich.
Alle Druckstufen / Wanddicken

17 Kälteleitungen

Kaltwasser oder Kältemittel

Mediumrohr Stahlrohr geschweißt oder nahtlos
Beschichtung nach AGI 151, mit Epoxy und Eisenglimmer

Isolierung PUR Schaum, FCKW frei, ca. 80 kg/m³ Raumgewicht, 0,024 W/mK

Mantelrohr HD-PE Mantelrohr in geeigneter Wandstärke, Corona behandelt nach DIN EN 253



d Innenrohr	D Mantelrohr	D+ verstärkt
33,7	90	110
42,4	110	125
48,3	110	125
60,3	125	140
76,1	140	160
88,9	160	180
114,3	200	225
139,7	225	250
168,3	250	280
219,1	315	355
273,0	400	450
323,9	450	500
355,6	500	560
406,4	560	630
457,2	630	710
508,0	710	800
610,0	800	900
711,0	900	1000



Bis DN 1000 möglich.
Alle Druckstufen / Wanddicken

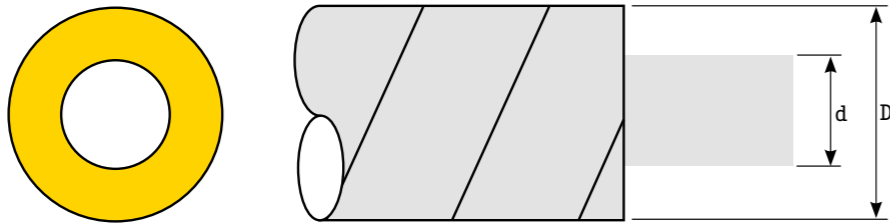
18 **Getränkerohr**

Lebensmittel

Mediumrohr Edelstahlrohr 1.4307/4404 und andere

Isolierung PUR Schaum, FCKW frei, ca. 70 kg/m³ Raumgewicht, 0,024 W/mK

Mantelrohr Wickelfalzmantel mit Innenfalz in Stahl verz., Aluminium oder Edelstahl



d Innenrohr	D Mantelrohr	D+ verstärkt	D++ 2 x verstärkt
bis DN 32	90	110	125
DN 40	110	125	140
DN 50	125	140	160
DN 65	140	160	180
DN 80	160	180	200
DN 100	200	225	250
DN 125	225	250	280
DN 150	250	280	315
DN 200	315	355	400
DN 250	400	450	500
DN 300	450	500	560



Alle marktüblichen Werkstoffe und Wandstärken

gebeizt

gebeizt und geschliffen

Getränkerohr

Lebensmittel

Mediumrohr Edelstahlrohr 1.4307/4404 und andere

Isolierung PUR Schaum, FCKW frei, ca. 80 kg/m³ Raumgewicht, 0,024 W/mK

Mantelrohr HD-PE Mantelrohr in geeigneter Wandstärke, Corona behandelt nach DIN EN 253



d Innenrohr	D Mantelrohr	D+ verstärkt	D++ 2 x verstärkt
bis DN 32	90	110	125
DN 40	110	125	140
DN 50	125	140	160
DN 65	140	160	180
DN 80	160	180	200
DN 100	200	225	250
DN 125	225	250	280
DN 150	250	280	315
DN 200	315	355	400
DN 250	400	450	500
DN 300	450	500	560



Alle marktüblichen Werkstoffe und Wandstärken

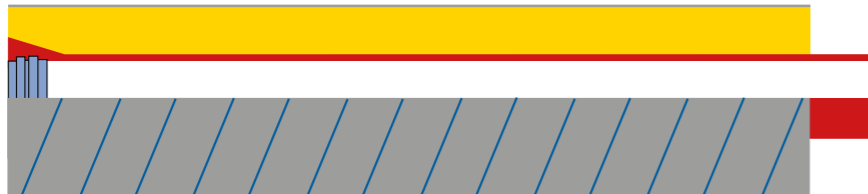
gebeizt

gebeizt und geschliffen

Mediumrohr KG PP, KG 2000, PVC, mit Wandverstärkung für Abwasser

Isolierung PUR Schaum, FCKW frei, ca. 70 kg/m³ Raumgewicht, 0,024 W/mK

Mantelrohr Wickelfalzmantel mit Innenfalz in Stahl verz., Aluminium oder Edelstahl



d Innenrohr DN	D Mantelrohr
100	200
125	225
150	250
200	315
250	400
300	450
400	560



Mit Begleitheizung auch für fetthaltiges Abwasser geeignet

Baulängen nach Rohrraster oder zusammengesetzt zu 6 m Längen

Mediumrohr KG PP, KG 2000, PVC, mit Wandverstärkung für Abwasser

Isolierung PUR Schaum, FCKW frei, ca. 80 kg/m³ Raumgewicht, 0,024 W/mK

Mantelrohr HD-PE Mantelrohr in geeigneter Wandstärke, Corona behandelt nach DIN EN 253



d Innenrohr DN	D Mantelrohr
100	200
125	225
150	250
200	315
250	400
300	450
400	560



Mit Begleitheizung auch für fetthaltiges Abwasser geeignet

Baulängen nach Rohrraster oder zusammengesetzt zu 6 m Längen



Formteile

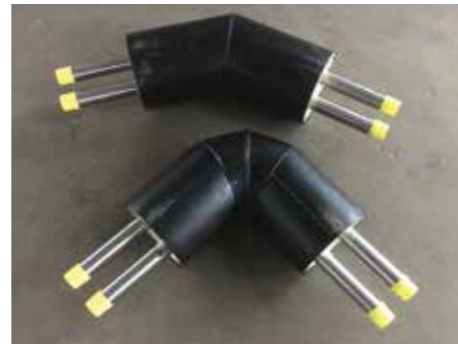
wie Bogen, T Stücke und Abzweige

Zu allen erdverlegten Rohrtypen werden Formteile als vorisolierte Bauteile geliefert und auf der Baustelle mit Isoliermuffen an die vorisolierten Rohre montiert.

Kurze Anschweißteile werden verlängert und isoliert.

Neben Standard-Gradzahlen können auch Sonderbogen geliefert werden.

Zu freiverlegten Leitungen können vorisolierte Formteile geliefert werden oder Segmentbogen und Abzweige, die analog der Isoliermuffe auf der Baustelle montiert werden und zwei Muffen einsparen.



Isoliermuffen

zur Dämmung der Montagestellen

Zu allen erdverlegten Rohrtypen mit freien Rohrenden von 200 mm werden Schrumpfmuffen geliefert.

Zu allen freiverlegten Rohrtypen mit freien Rohrenden von 200 mm werden Blechmuffen, Bogenmuffen, Abzweigmuffen und Reduzierungen geliefert.

Muffen-Sets bestehen aus den jeweiligen Muffenarten, Dichtband, PUR Schaum und Montagmaterial.

Die Montage kann vom Rohrleger ausgeführt werden oder durch Fachmonteure.

Alle Steckmuffenrohre sind so isoliert, dass nach der Montage nur ein kleiner Spalt offen bleibt, der mit einem mitgelieferten WPE Schaum-Ring und einer Schrumpf- oder Blechmanschette verschlossen wird.



Mauerdichtring



Schrumpfendkappe zum Isolierabschluß

Einschäumen von Rohren aller Werkstoffarten in ein Mantelrohr aus massivem Stahl, Stahl mit PE-Beschichtung/ Farbanstrich oder Edelstahl. Für aggressive Umgebungsbedingungen wie Autobahntunnel oder Chemiebetriebe fertigen wir vorisolierte Rohre mit massivem Edelstahlmantel ab 2 mm Dicke an.

Ein Stahlrohr in verschiedenen Wandstärken als Mantelrohr verwenden wir dann, wenn der Mantel einen besonderen Schutz bieten soll. Zum Beispiel an hochwassergefährdeten Brücken, um Treibgut abzuwehren oder, wenn statische Anforderungen zu erfüllen sind. So kann der Auflagerabstand so gewählt werden, dass ein PU-isoliertes Rohr mit Stahlmantel (ohne extra Brückenkonstruktionen), nur auf zwei Stützen ruhend, Straßen oder Bachläufe überspannen kann.

Sonderrohr Bergbau

Zum Abtransport von Klimakaltwasser im Untertagebergbau haben wir ein Rohr gefertigt (4000 m), das im Brandfall keine Reaktion mit der Isolierung erlaubt (Bergbauzulassung). Dazu wurde ein duktiles Gussrohr DN 400 in ein Stahlrohr 556,9 x 5 eingeschäumt und die Stirnseiten beidseitig mit Stahldeckeln verschweißt.

Die Deckel waren am Mantel Stahl zu Stahl und am Innenrohr Stahl zu duktilem Gusseisen zu verschweißen. Das Mantelrohr aus Stahl wurde bei uns gesandstrahlt und mit einer mehrlagigen Epoxy-Schutzbeschichtung versehen.



zur Rohrlagerung

Zur Lagerung und Befestigung unserer vorisolierten Rohre für die Freiverlegung fertigen und liefern wir Doppelschellen.

Die Doppelschelle besteht aus zwei Rohrschellen, die im Abstand von 250 mm auf ein T-Profil geschweißt sind. So wird bei Bewegung der Rohrleitung (Gleitlager) ein Einkanten der Rohrschelle in die Isolierung (Blechmantel) verhindert.

Die Doppelschellen werden mit Knaggen geliefert, die je nach Montage ein Gleiten erlauben oder die Doppelschellen fixieren (Festlager).

Wir liefern auch Konsolen zur Wandmontage.



Grundsätzlich können Rohre aller Werkstoffarten vorisoliert werden.

- Kunststoffe** PE 80, PE 100
PP
PVC
PVC-u Pex
GfK geschleudert
GfK gewickelt
GfK mit Inliner

- Stahl** geschweißt
nahtlos
Kesselrohr
mittelschw.Gewinderohr
dickwandige Stahlrohre
Sonderstähle
mit ZM Auskleidung für Trinkwasser
Stahlrohr mit Kältebeschichtung
nach AGI Q 167

- Gussrohr** Duktiler Guss
TYT, BRS
TIS-K, BLS
C 40, C 50 usw.

SML Rohr

- Edelstahl** 1.4301
1.4307
1.4404

Als Begleitheizung werden selbstlimitierende Heizbänder oder geregelte Heizkabel zum Frostschutz oder zur Temperaturhaltung in den Isolieraufbau integriert.

Es gibt die direkt am Innenrohr aufgeklebte Variante, die alle 6 oder 12 m zu verbinden ist und den Einbau von Leerkanälen am Innenrohr, die ein nachträgliches Einziehen oder Wechseln gestattet.



Heizkabel am Rohr montiert



Leerkanal



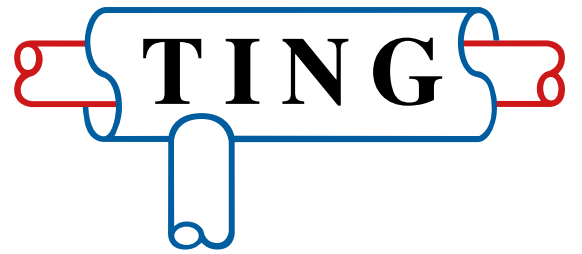
Stoß-Verbinder



Anschlussgarnitur



Thermostat



www.ting-rohrsysteme.de

TING Ing.gesell.mBH
An der Kaoline 3
04651 Bad Lausick

Tel.: 034345 - 25560
Fax: 034345 - 25563
ting@ting-rohrsysteme.de

