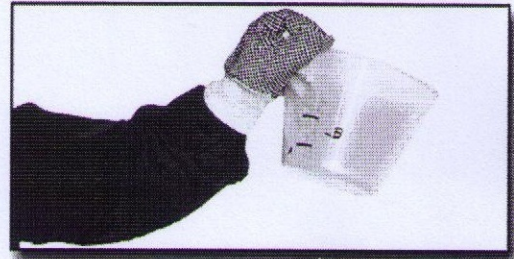


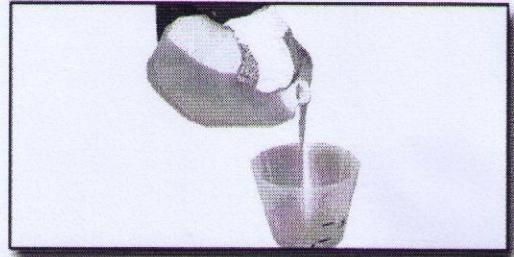
Montage gerader Muffen

Die notwendige Muffenschaummengemäß Markierung auf Mischbecher einfüllen.

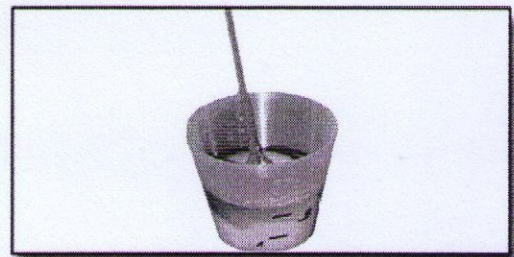


Den Kanister der PUR-Ortschaum Komponente A (hell) vor Gebrauch kräftig Schütteln, dadurch verteilt sich das enthaltene Treibmittel gleichmäßig.

Nun die Komponente A (hell) als erstes in den Schaumbecher füllen und mit Komponente B (dunkel) bis zur Markierung auffüllen.



Jetzt schlierenfreien und im Uhrzeigersinn maschinell gerührten PUR-Ortschaum (6+24) herstellen.



Nun die notwendige Schaummengemäß über die Einfüllöffnung komplett in die Muffe gießen.



Die Schaumeinfüllöffnung unverzüglich mit einem schlagbaren Entlüftungstopfen verschließen (10), vgl. (22.).

Nachdem der Schaum ca. 120 Minuten ausreagiert hat, werden die beiden Entlüftungstopfer ganz einschlagen

